

Токтоеве УПРАВЛЕНИЕ ПО ЗЕМЛЕУСТРОЙСТВУ
И РЕГИСТРАЦИИ ПРАВ НА НЕДВИЖИМОЕ ИМУЩЕСТВО ГОСРЕГИСТРА
КЫРГЫЗСКОЙ РЕСПУБЛИКИ

Идентификационный код 2-05-11-1002-0006- - - -

Адрес с/о Токтоев И Жаншай
полный адрес единицы недвижимости (город, село, улица, дом, кв.)

**ТЕХНИЧЕСКИЙ ПАСПОРТ
ЕДИНИЦЫ НЕДВИЖИМОГО ИМУЩЕСТВА**

Средняя школа
Назначение недвижимости

Собственник	часть (доля)	Документы на право собственности
<u>Курасов Жылный</u>	<u>полная</u>	<u>Постановление</u>
<u>Окруз</u>		<u>Губернаторства Кыргызской</u>
		<u>Республики</u>

Пользователь	часть (доля)	Документы на право пользования

Начальник управления Исмаилов Байбек Джарманкулович
Ф.И.О.

Паспорт составлен «20» 10 2009 г.



- Примечание:
1. При обнаружении изменений технических параметров единицы недвижимого имущества взамен данному техническому паспорту собственнику выдается новый технический паспорт.
 2. Технический паспорт не является правоустанавливающим документом на единицу недвижимого имущества.

ПОЭТАЖНЫЙ ПЛАН СТРОЕНИЯ

Идентификационный код 2-05-111-1002-0046- - -

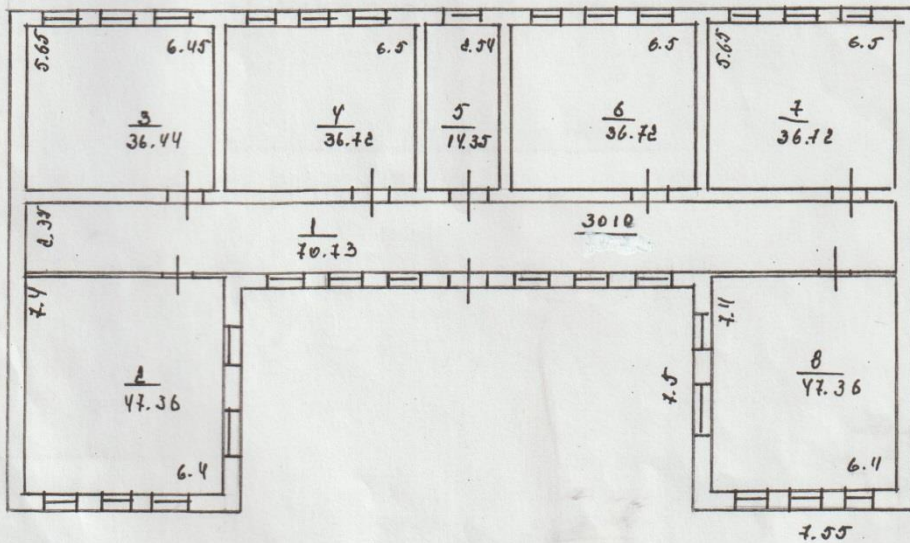
Адрес с/о Токмоан № 1 Арзниай

Площадь земельного участка			Общая строительная площадь			Кол-во этажей	Назначения
по документам	по факту	разница	по документам	по факту	разница		школы
							Материал стен кир.
							Тип квартиры
							Год постройки

(ориентация по сторонам света)

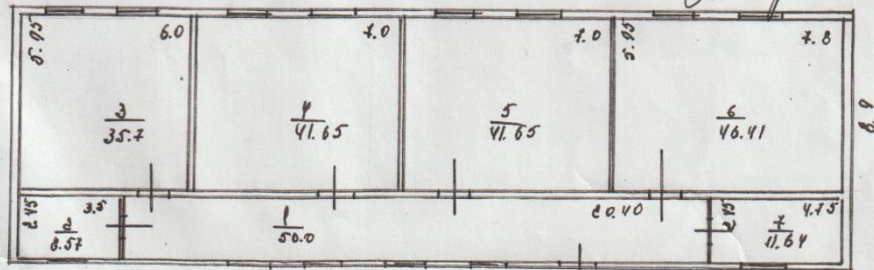
31.3

Лишер. А М 1:200



29.10

Лишер. Б М 1:200



Дата составления _____

Кадастровый топограф _____

(Ф.И.О. подпись)

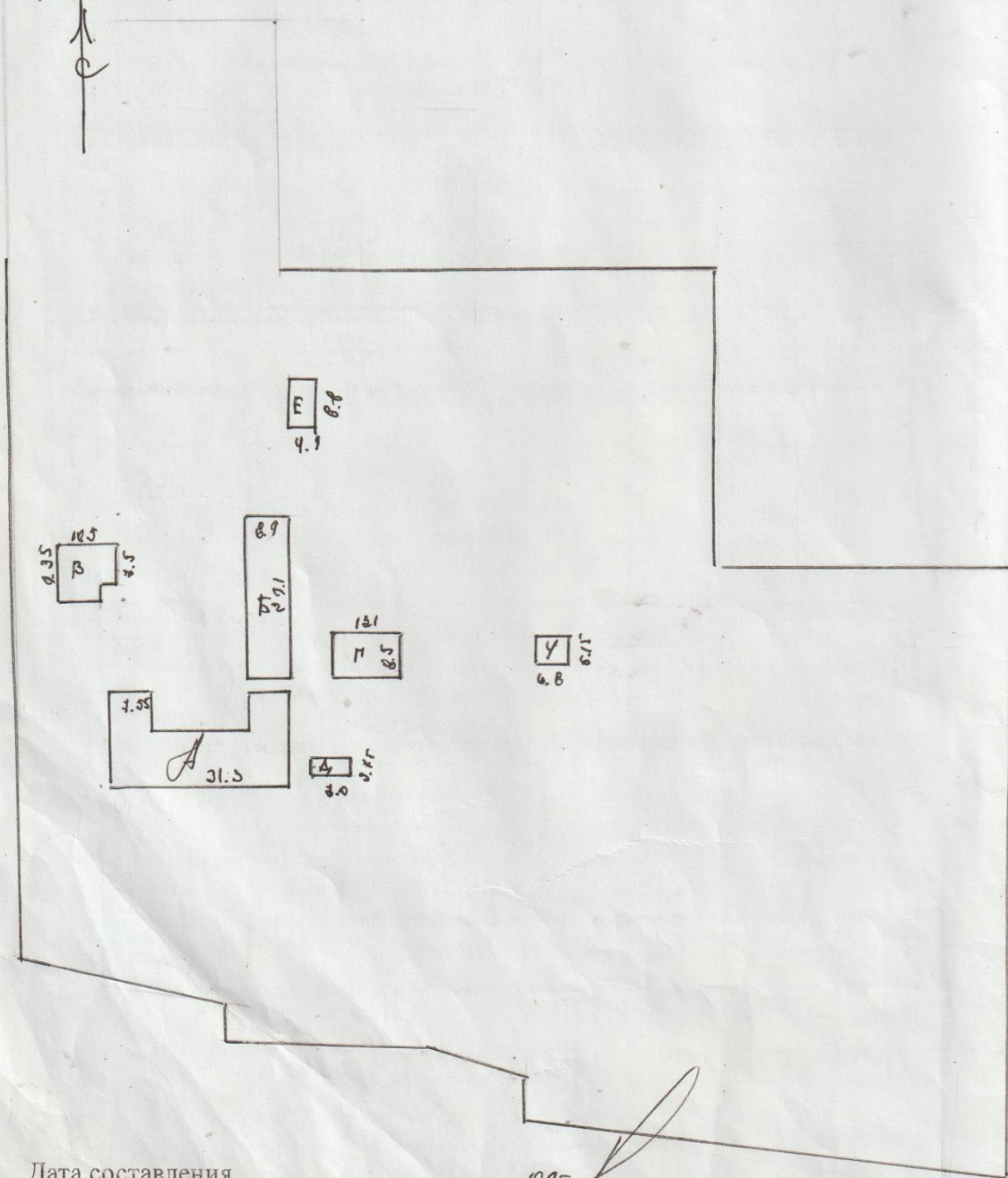
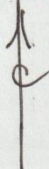
КАДАСТРОВЫЙ ПЛАН ЗЕМЕЛЬНОГО УЧАСТКА

Идентификационный код 2-05-11-1000-0046- - - -

Адрес с/о Тюхюен Ш. Асангай

Площадь земельного участка			Общая строительная площадь			Кол-во этажей	Назначения
по документам	по факту	разница	по документам	по факту	разница		Материал стен
							ср. шпале
							дтс. кирп.
							Тип квартиры
							Год постройки

(ориентация по сторонам света)



Дата составления _____ 09г

Кадастровый топограф _____
(Ф.И.О., подпись)

**Соглашение
по поводу границ единиц недвижимого имущества**

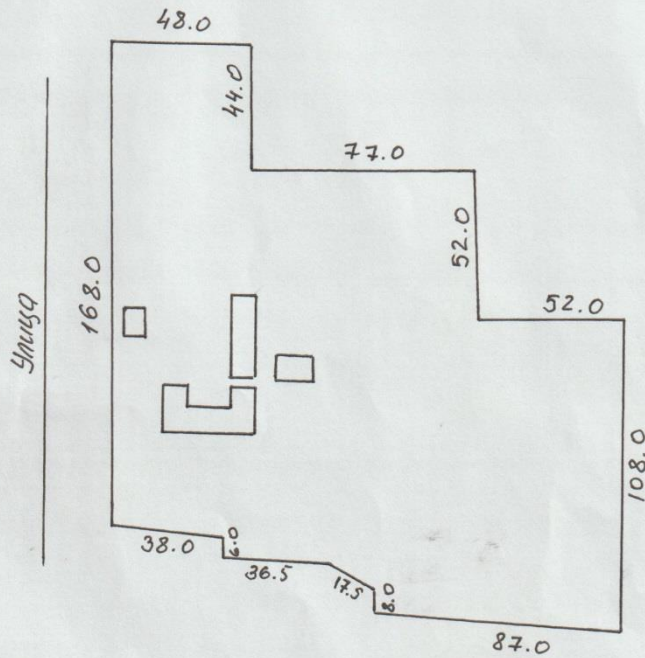
Идентификационный код

Адрес _____
(район, сельская управа)

_____ (населенный пункт, улица дом)

площадь по правоустанавливающему документу _____
фактическая 25077,0 м²

Схема границ недвижимого имущества ул. Асантай



Границы земельного участка согласованы:
Ф.И.О и подпись смежных собственников

Глава Карасяевского а/о.

Директор школы

Дата _____

Исполнитель _____

(Ф.И.О и подпись специалиста)

Картограф _____

(Ф.И.О и подпись специалиста)

Примечание: При наличии спорной ситуации, лицо, не желающее согласовать границы, должно сделать соответствующую запись на этом соглашении и подписаться собственноручно.
На схеме должны быть отмечены все смежные собственники и проставлены промеры границ.

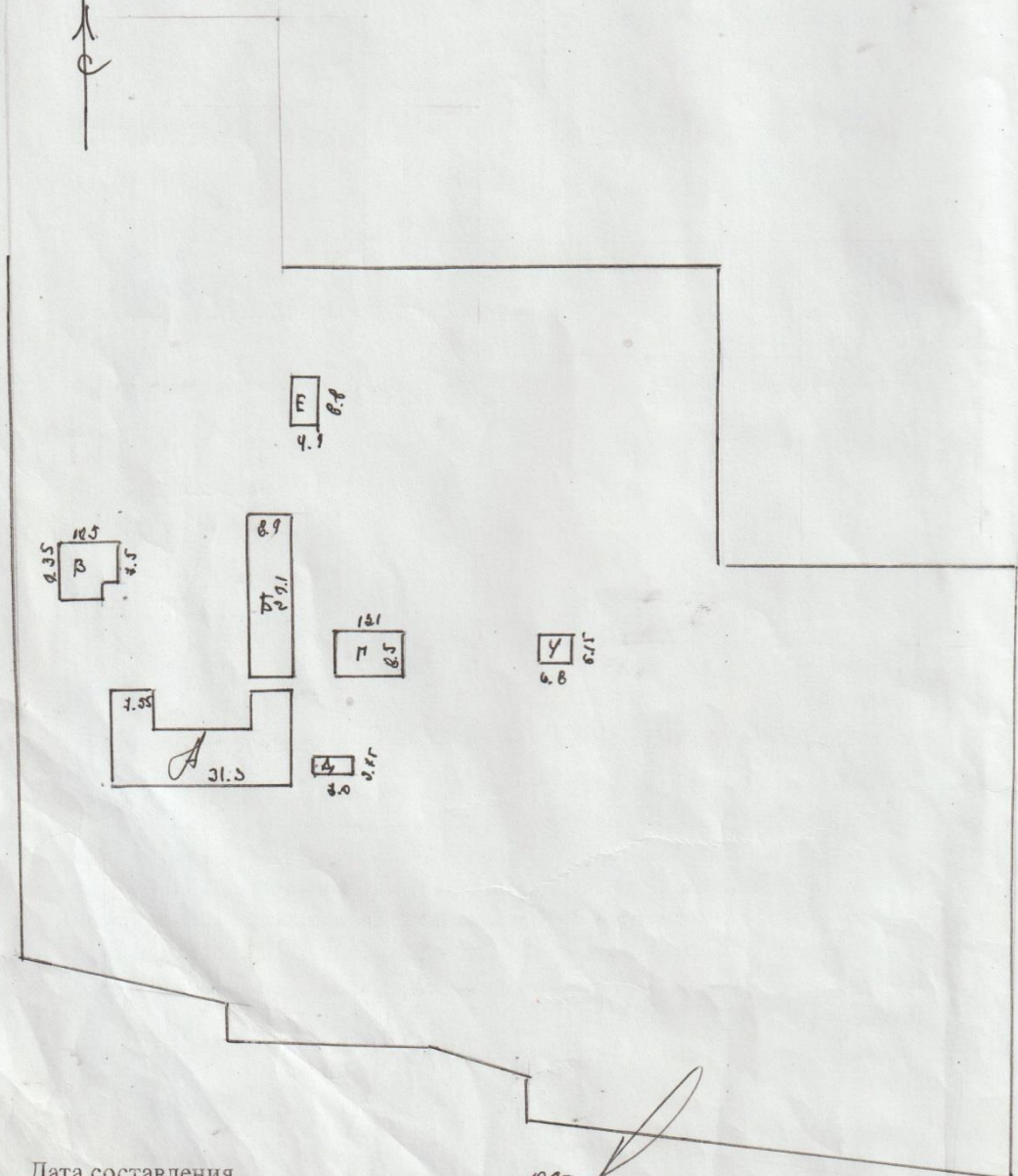
КАДАСТРОВЫЙ ПЛАН ЗЕМЕЛЬНОГО УЧАСТКА

Идентификационный код 2-05-11-1002-0046- - - -

Адрес с/о Тонкоян ул. Авангард

Площадь земельного участка			Общая строительная площадь			Кол-во этажей	Назначения
по документам	по факту	разница	по документам	по факту	разница		Материал стен
							ср. шпале
							дтс. кирпич
							Тип квартиры
							Год постройки

(ориентация по сторонам света)



Дата составления 09.08

Кадастровый топограф (Signature)
(Ф.И.О., подпись)