

Токтоеве УПРАВЛЕНИЕ ПО ЗЕМЛЕУСТРОЙСТВУ  
И РЕГИСТРАЦИИ ПРАВ НА НЕДВИЖИМОЕ ИМУЩЕСТВО ГОСРЕГИСТРА  
КЫРГЫЗСКОЙ РЕСПУБЛИКИ

Идентификационный код 2-05-11-1002-0006-0000-0000

Адрес с/о Токтоев И Жаншай  
полный адрес единицы недвижимости (город, село, улица, дом, кв.)

**ТЕХНИЧЕСКИЙ ПАСПОРТ  
ЕДИНИЦЫ НЕДВИЖИМОГО ИМУЩЕСТВА**

Средняя школа  
Назначение недвижимости

Собственник	часть (доля)	Документы на право собственности
<u>Курасов Жамалы</u>	<u>полная</u>	<u>Постановление</u>
<u>Окруз</u>		<u>Губернаторства Кыргызской</u>
		<u>Республики</u>

Пользователь	часть (доля)	Документы на право пользования

Начальник управления Исмаилов Байбек Джамалович  
Ф.И.О.

Паспорт составлен «20» 10 2009 г.



- Примечание:
1. При обнаружении изменений технических параметров единицы недвижимого имущества взамен данному техническому паспорту собственнику выдается новый технический паспорт.
  2. Технический паспорт не является правоустанавливающим документом на единицу недвижимого имущества.



## ПОЭТАЖНЫЙ ПЛАН СТРОЕНИЯ

Идентификационный код 2-05-111-1002-0046- - - 

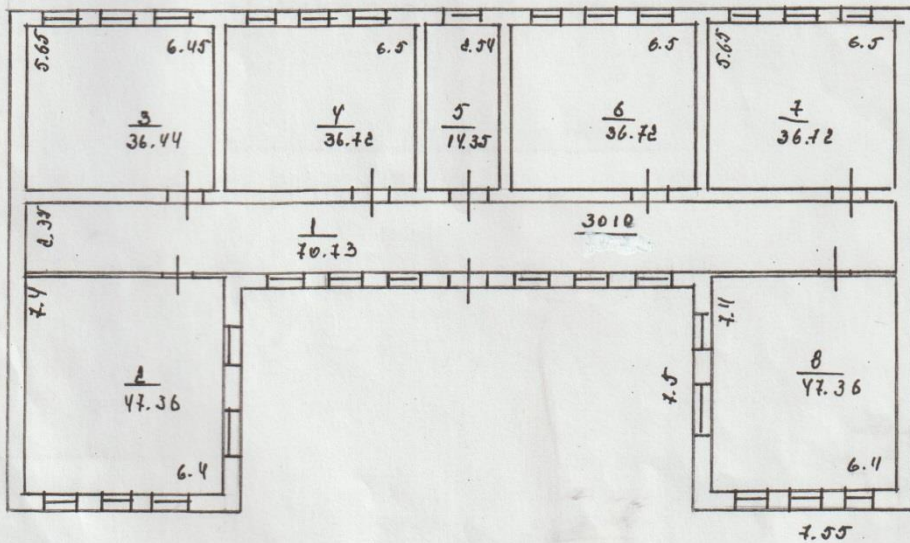
Адрес с/о Токмоан № 1 Арзниай

Площадь земельного участка			Общая строительная площадь			Кол-во этажей	Назначения
по документам	по факту	разница	по документам	по факту	разница		школы
							Материал стен кир.
							Тип квартиры
							Год постройки

(ориентация по сторонам света)

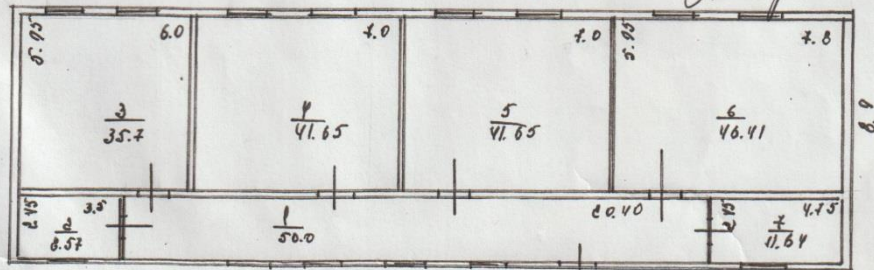
31.3

*Линер. А* М 1:200



29.10

*Линер. Б* М 1:200



Дата составления \_\_\_\_\_

Кадастровый топограф \_\_\_\_\_

(Ф.И.О. подпись)

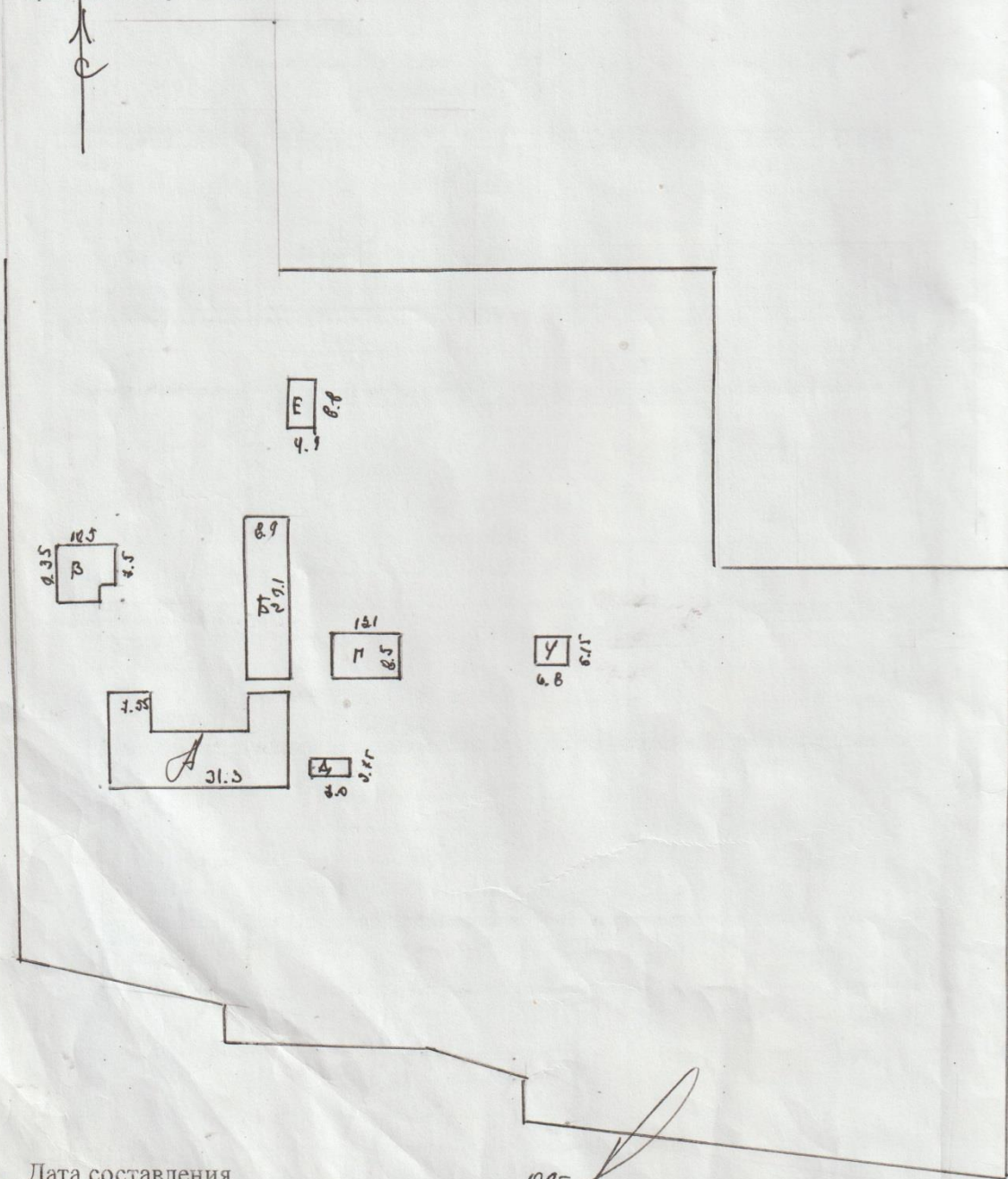
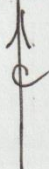
# КАДАСТРОВЫЙ ПЛАН ЗЕМЕЛЬНОГО УЧАСТКА

Идентификационный код 2-05-11-1000-0046- - - - 

Адрес с/о Тюхюен Ш. Асангай

Площадь земельного участка			Общая строительная площадь			Кол-во этажей	Назначения
по документам	по факту	разница	по документам	по факту	разница		Материал стен
							ср. шпале
							дтс. кирп.
							Тип квартиры
							Год постройки

(ориентация по сторонам света)



Дата составления \_\_\_\_\_ 09г

Кадастровый топограф \_\_\_\_\_  
(Ф.И.О., подпись)

**Соглашение  
по поводу границ единиц недвижимого имущества**

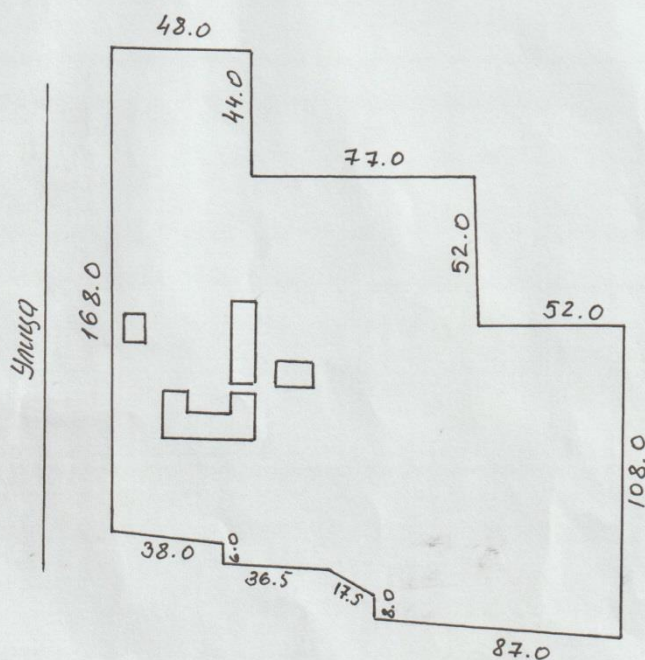
Идентификационный код

Адрес \_\_\_\_\_  
(район, сельская управа)

\_\_\_\_\_ (населенный пункт, улица дом)

площадь по правоустанавливающему документу \_\_\_\_\_  
фактическая 25077,0 м<sup>2</sup>

Схема границ недвижимого имущества ул. Асантай



Границы земельного участка согласованы:  
Ф.И.О и подпись смежных собственников

Глава Карасяевского а/о. \_\_\_\_\_

Директор школы \_\_\_\_\_

Дата \_\_\_\_\_ Исполнитель \_\_\_\_\_  
(Ф.И.О и подпись специалиста)

Картограф \_\_\_\_\_  
(Ф.И.О и подпись специалиста)

**Примечание:** При наличии спорной ситуации, лицо, не желающее согласовать границы, должно сделать соответствующую запись на этом соглашении и подписаться собственноручно.  
На схеме должны быть отмечены все смежные собственники и проставлены промеры границ.

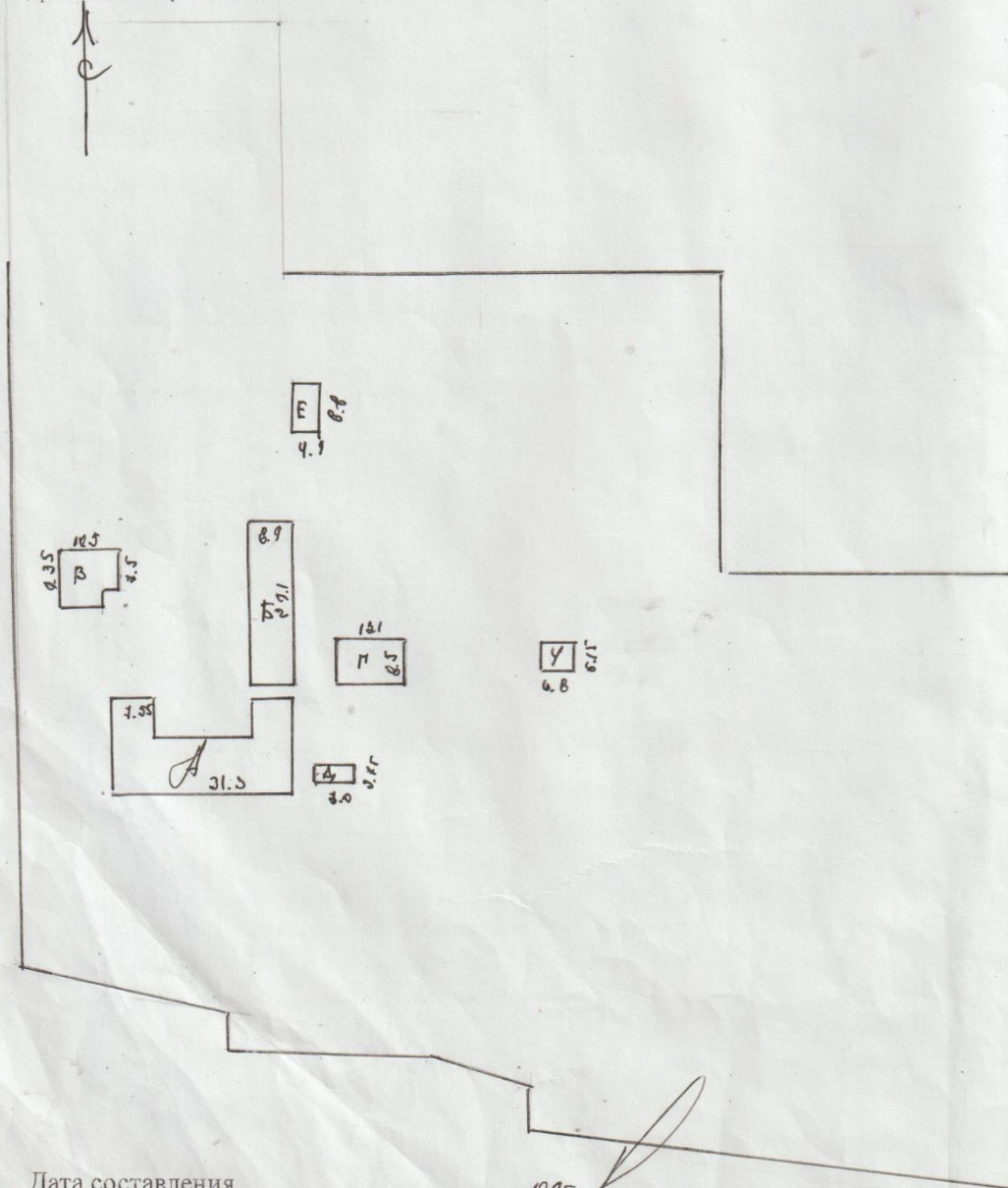
## КАДАСТРОВЫЙ ПЛАН ЗЕМЕЛЬНОГО УЧАСТКА

Идентификационный код 2-05-11-1002-0046- - - 

Адрес с/о Тонкоян ул. Авангард

Площадь земельного участка			Общая строительная площадь			Кол-во этажей	Назначения
по документам	по факту	разница	по документам	по факту	разница		Материал стен
							ср. шпале
							Тип квартиры
							Год постройки

(ориентация по сторонам света)



Дата составления \_\_\_\_\_

Кадастровый топограф \_\_\_\_\_

(Ф.И.О., подпись)